

最新情報は
こちらから

金物

錠前・鍵

物件管理ロック・
キーボックス・南京錠

建具金物

ラバトリー金物

窓金物

網戸張替部材

連結金具・金網

家具金物

ねじ・釘・
アンカー

バリアフリー

金物

接着・テープ・
清掃・補修
水まわり

防犯

耐震・防災

収納・内装

ペット用品

建築資材

道具・工具

お役立ち
コーナー

豆知識

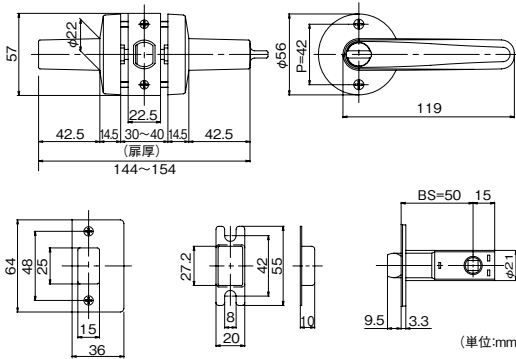
ご利用方法

Win II (ウィンツー)レバー

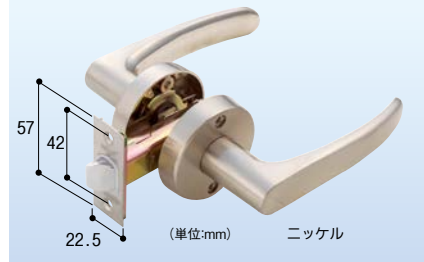
扉の加工がしやすい、シンプルな機構。

■施錠機構がレバーと一体になっているため、扉の切欠き加工は見込み・見付け方向ともφ22mmのキリー本でOK。

■ハンドルは丸みをもたせ、高級感・ボリューム感たっぷりのデザイン。



空錠

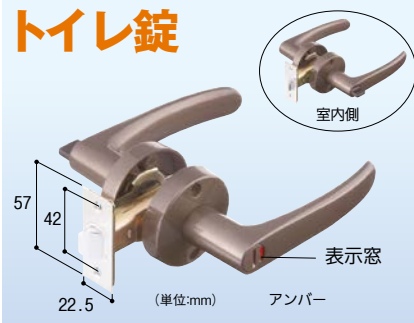


マツ六 WinIIレバー 空錠

商品コード	色	価格
011-9950	ニッケル	1セット 5,240円 (税抜き)
011-9951	アンバー	
011-9952	ゴールド	

●材質:亜鉛合金 ●バックセット:50mm
●扉厚:30~40mm ●丸座サイズ:φ56mm

トイレ錠

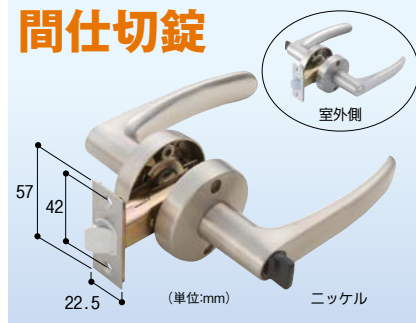


マツ六 WinIIレバー トイレ錠

商品コード	色	価格
011-9976	ニッケル	1セット 7,690円 (税抜き)
011-9977	アンバー	
011-9978	ゴールド	

●材質:亜鉛合金 ●バックセット:50mm
●扉厚:30~40mm ●丸座サイズ:φ56mm

間仕切錠

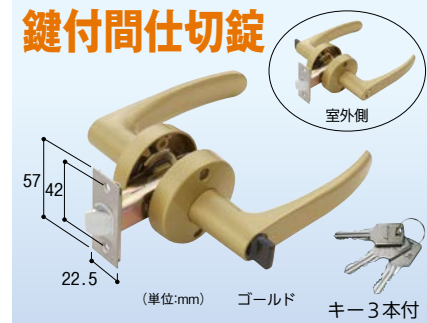


マツ六 WinIIレバー 間仕切錠

商品コード	色	価格
011-9968	ニッケル	1セット 7,690円 (税抜き)
011-9969	アンバー	
011-9970	ゴールド	

●材質:亜鉛合金 ●バックセット:50mm
●扉厚:30~40mm ●丸座サイズ:φ56mm

鍵付間仕切錠



マツ六 WinIIレバー 鍵付間仕切錠

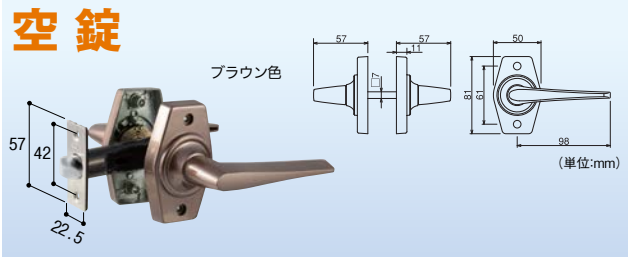
商品コード	色	価格
011-9972	ニッケル	1セット 9,220円 (税抜き)
011-9973	アンバー	
011-9974	ゴールド	

●材質:亜鉛合金 ●バックセット:50mm
●扉厚:30~40mm ●丸座サイズ:φ56mm

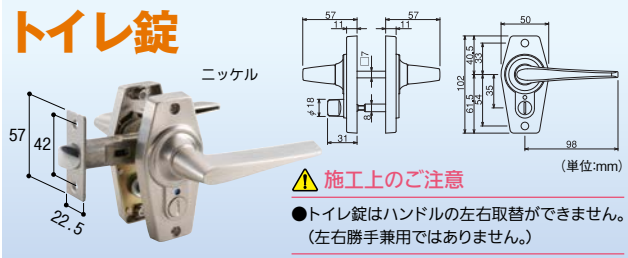
ゲートレバー

今お使いのレバー錠の取替えに!

空錠



トイレ錠



マツ六 ゲートレバー

タイプ	商品コード	色	価格
空錠	010-6463	ブラウン色	1セット 3,440円 (税抜き)
	010-6490	ニッケル	
トイレ錠	010-6673	ブラウン色	1セット 4,510円 (税抜き)
	010-6700	ニッケル	

●材質:本体/亜鉛合金、ハンドル部/アルミ合金 ●バックセット:60mm ●扉厚:29~45mm

戸襖用レバーハンドル

使いにくい戸襖錠を、両面レバーに。



MIWA 戸襖用レバーハンドル錠 ZLF901

商品コード	色	価格
819-1081	シルバー	1セット 4,000円 (税抜き)
819-1083	ゴールド	1セット 4,200円 (税抜き)
819-1085	ブラック	1セット 4,200円 (税抜き)

●バックセット:64mm ●扉厚:28~40mm ●左右勝手兼用